



电子证书档案卡公用程式

版本 1.0

安装及用户指南

更新日期：2010年8月2日

目录

1	程式简介	3
2	安装指南	4
3	用户指南	7
3.1	汇出电子证书档案卡内的电子证书	7
3.2	更改存于电子证书档案卡上电子证书的密码	10

1 程式简介

电子证书档案卡公用程式是一套专门管理电子证书档案卡上电子证书的用具，其功能有两种：汇出电子证书档案卡内的电子证书至储存媒体（如硬碟、USB 储存器或其他储存媒体）及更改电子证书档案卡上电子证书的密码。此程式适用于运行在视窗 2000/ XP/ Vista/ 7。

准备事项

阁下在开始将电子证书档案卡内的电子证书载入至电脑之前，请准备以下所需物件。

- 1 智能卡阅读器(需支援 PC/SC 类型)，并已安装该阅读器之驱动程序



- 2 电子证书档案卡与及相配对的密码信封



- 3 安装电子证书档案卡公用程式

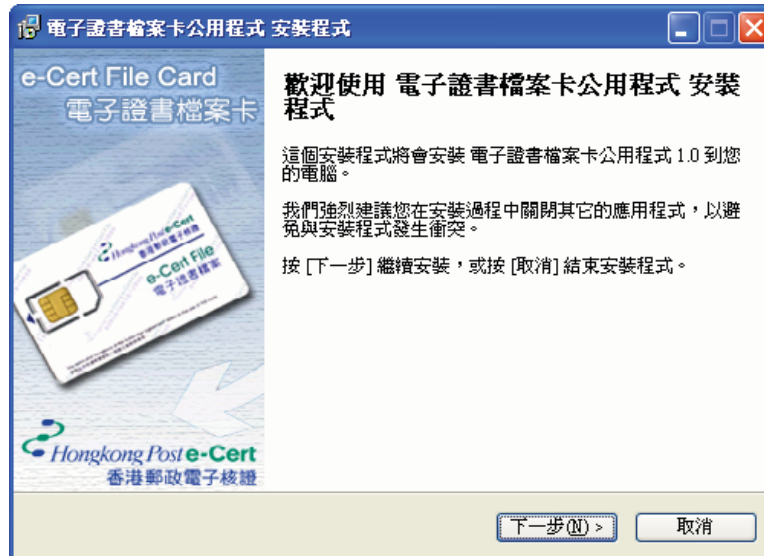
你可以登入以下网页下载电子证书档案卡公用程式

http://www.hongkongpost.gov.hk/product/download/CardUtil/index_sc.html.

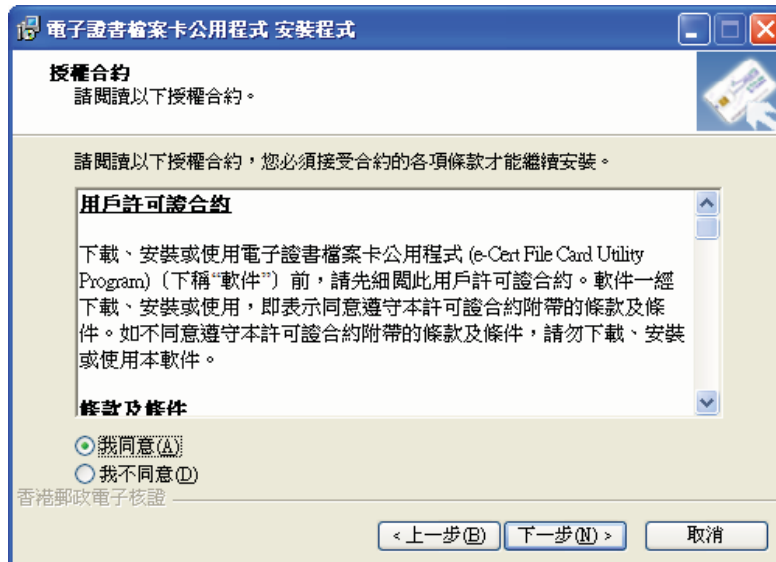
如要使用电子证书，你必需汇出电子证书档案卡内的电子证书，详情请参阅本用户指南之 3.1 部份。如要更改电子证书档案卡上电子证书的密码，请参阅本用户指南之 3.2 部份。若有任何查询，请致电 2921 6633 与我们联系。

2 安装指南

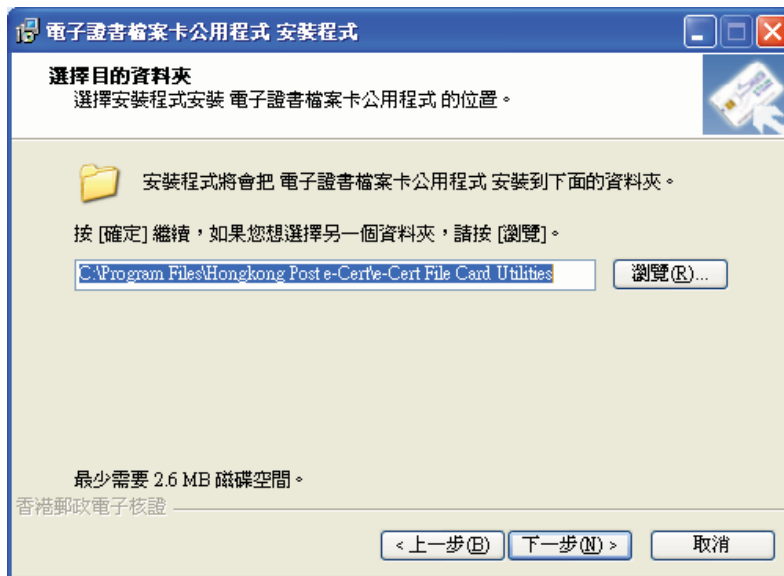
1. 登入以下网页下载电子证书档案卡公用程式
http://www.hongkongpost.gov.hk/product/download/CardUtil/index_sc.html.
2. 执行电子证书档案卡公用程式(EFCUtilsSetup.exe)，并按「下一步」。



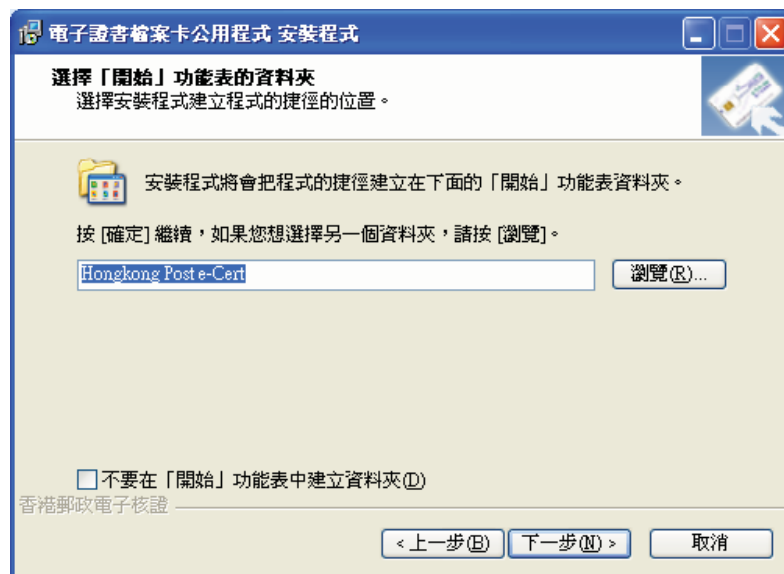
3. 选取「我同意」，再按「下一步」。



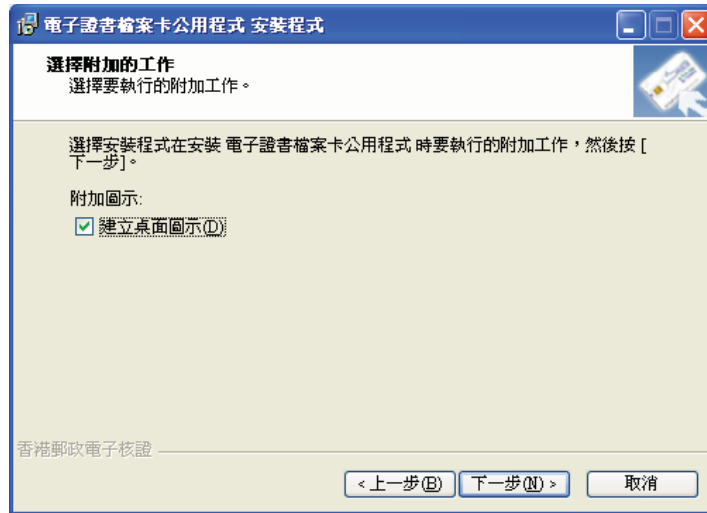
4. 浏览及选择程式安装的位置。完成后，按「下一步」。



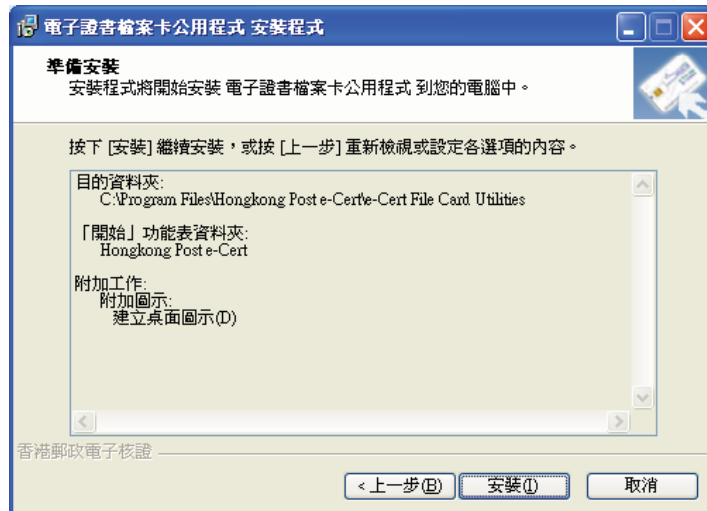
5. 按「下一步」。



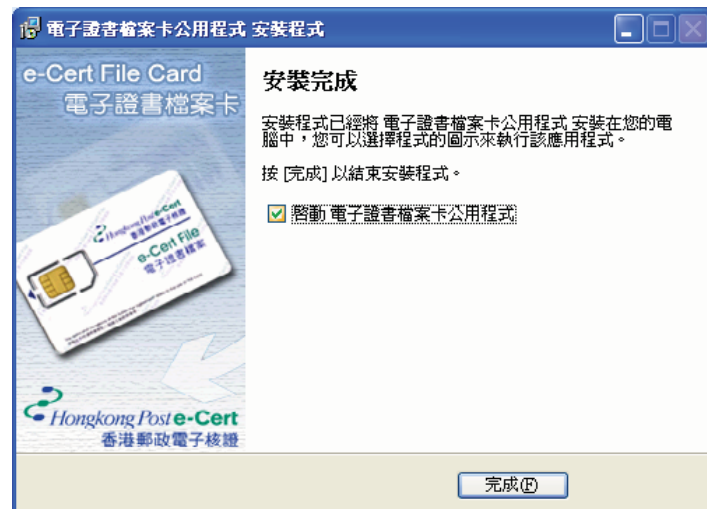
6. 选取「建立桌面图示」（非必须的），并按「下一步」。



7. 點選「安裝」。



8. 选取「启动电子证书档案卡公用程式」，然后按「完成」以完成安装程序。



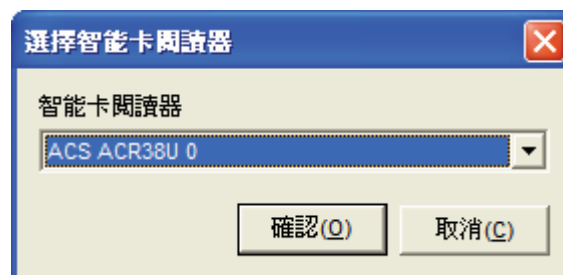
3 用户指南

3.1 汇出电子证书档案卡内的电子证书

- 1 执行电子证书档案卡公用程式。
- 2 从工具列中选择「执行」，然后选取「选择智能卡阅读器」。



- 3 把你的电子证书档案卡插入智能卡阅读器，然后选取智能卡阅读器。



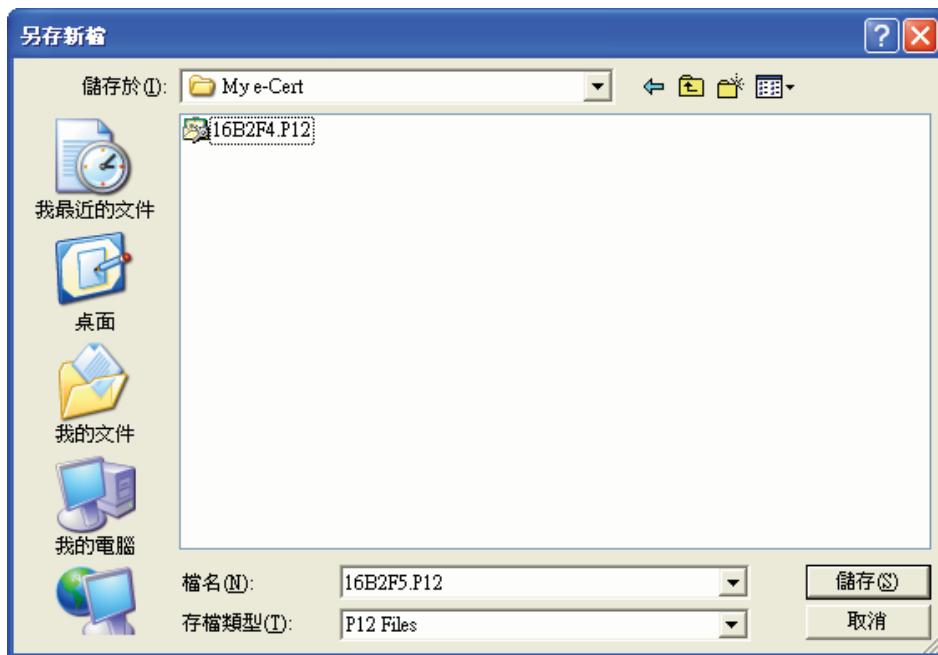
- 4 点选「汇出电子证书」按钮。（或可从工具列中选择「执行」，然后选取「汇出电子证书」。）



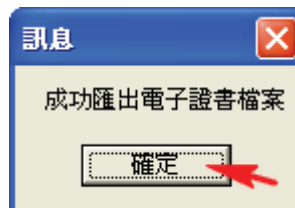
- 5 正在载入电子证书档案卡内的电子证书。



6 浏览及选取存放电子证书的位置，然后再按「储存」。



7 按「确定」以完成汇出程序。



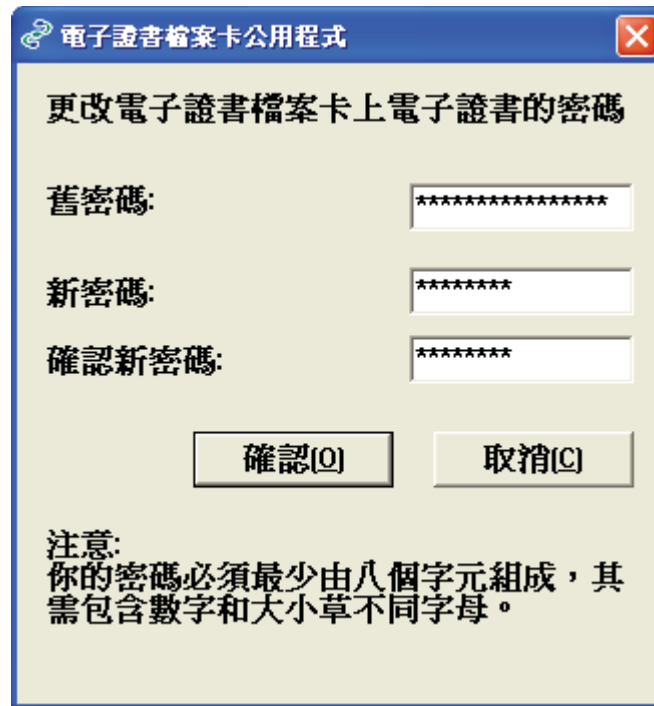
8 现在可以根据刚才所存放的位置，使用你的电子证书。

3.2 更改存于电子证书档案卡上电子证书的密码

1. 点选「更改电子证书密码」按钮。（或可从工具列中选择「执行」，然后选取「更改电子证书密码」。）



2. 输入旧密码和新密码，然后再输入新密码。完成后，按「确定」以确定新密码。



電子證書檔案卡公用程式

更改電子證書檔案卡上電子證書的密碼

舊密碼:

新密碼:

確認新密碼:

注意:
你的密碼必須最少由八個字元組成，其
需包含數字和大小草不同字母。

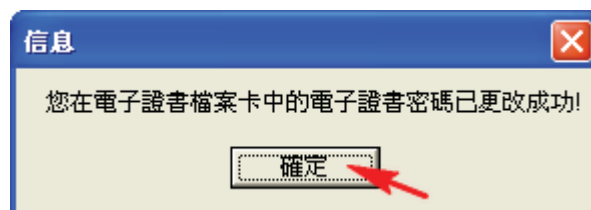


若你未曾变更存于电子证书档案卡上电子证书的密码，请于旧密码栏内输入由香港邮政所发出密码信封内的 16 位数字密码。

注意事项

密码应最少要由八个字元组成，其需包含数字和大小草不同字母，

3. 按「确定」以完成更改电子证书的密码。



信息

您在電子證書檔案卡中的電子證書密碼已更改成功!