

## 怎样设定及检视智能身份证电子证书

在您设定及检视智能身份证电子证书前，请确定：

- A. 您正使用 Mozilla Firefox 2.0 或以上；
- B. 您的智能身份证已载有电子证书；
- C. 您拥有使用智能身份证电子证书和密码；
- D. 您已安装合适的智能卡阅读器（及其驱动程式）；
- E. 您已安装 e-Cert 管理软件；
- F. 您已安装香港邮政根源证书；

*有关如何安装您的智能卡阅读器，请参阅智能卡阅读器所提供的安装指引。*

*有关如何安装 e-Cert 管理软件，请参阅以下指引：*

[https://www.eCert.gov.hk/product/download/ctlmgr/img/ctlmgrig\\_cn.pdf](https://www.eCert.gov.hk/product/download/ctlmgr/img/ctlmgrig_cn.pdf)

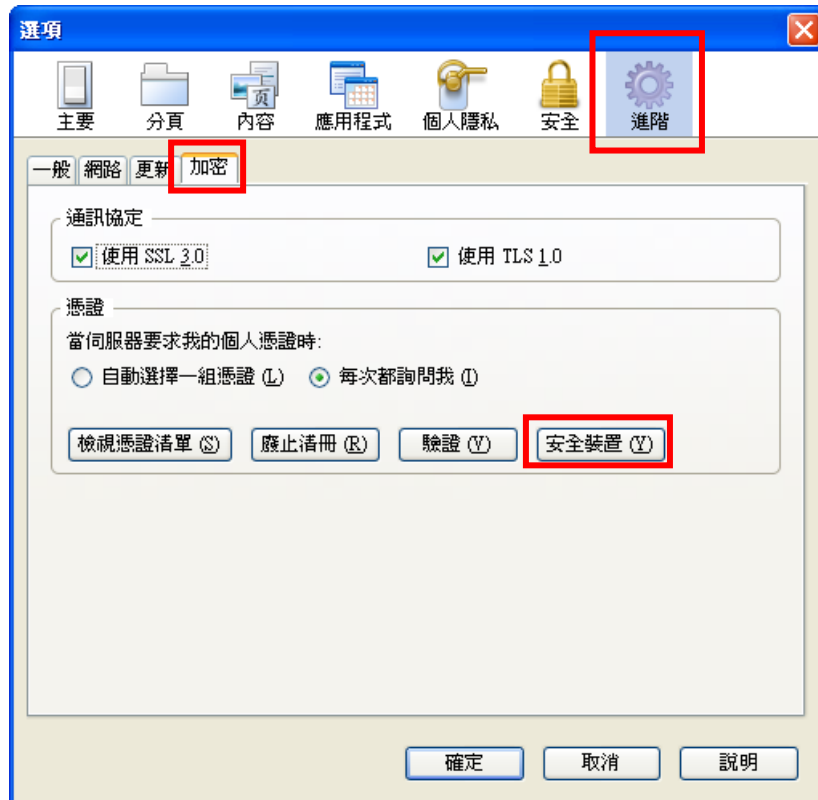
*有关如何安装根源证书，请参阅以下指引：*

[https://www.eCert.gov.hk/product/download/root/install\\_sc.html](https://www.eCert.gov.hk/product/download/root/install_sc.html)

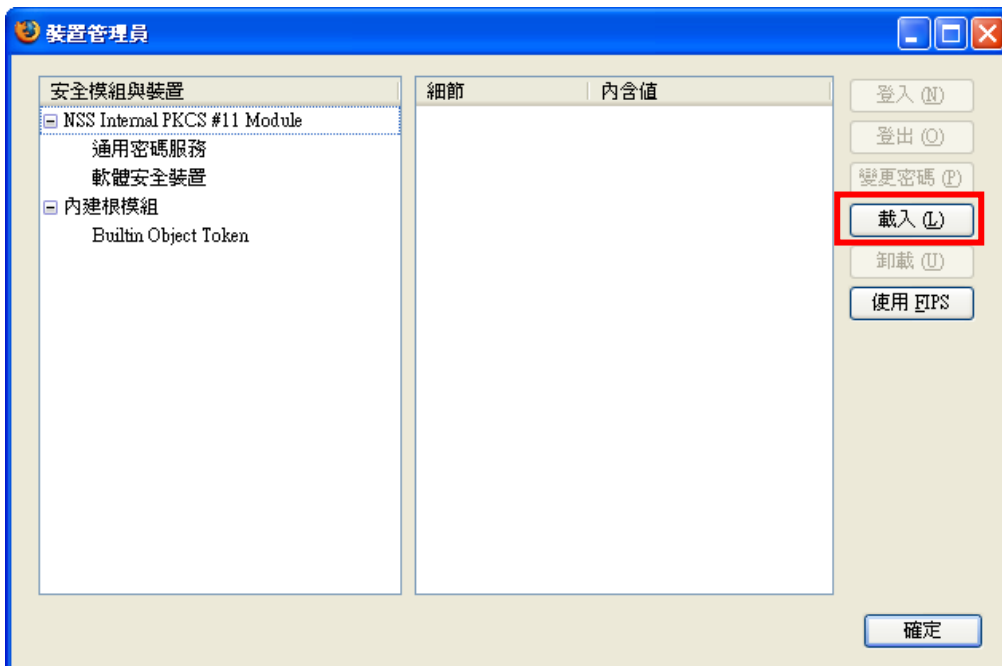
1. 将您的智能身份证插入智能卡阅读器内。
2. 启动 Firefox，然后从[工具]选单中选取[选项]。



3. 按[进阶]，然后在[加密]索引标签内按[安全装置]。



4. 按[载入]。



- 在模组名称输入“Smart ID Card”及按[浏览]指定 PKCS#11 模组档案 (TNCP11a.dll) 的位置，然后按[确定]。

注意：PKCS#11 模组档案的预设位置在 C:\Program Files\Hongkong Post e-Cert\ e-Cert Control Manager\TNCP11a.dll。



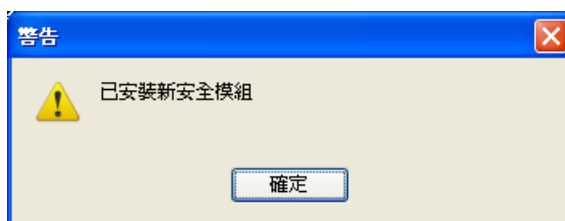
- 按[确定]来确认安装安全模组。



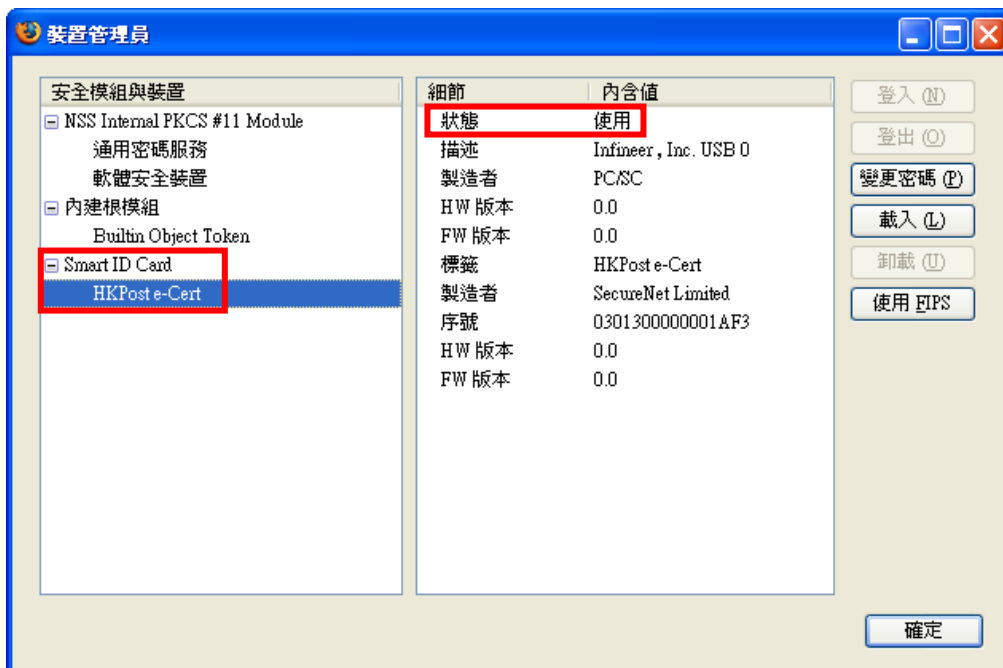
- 输入电子证书密码，然后按[确定]。



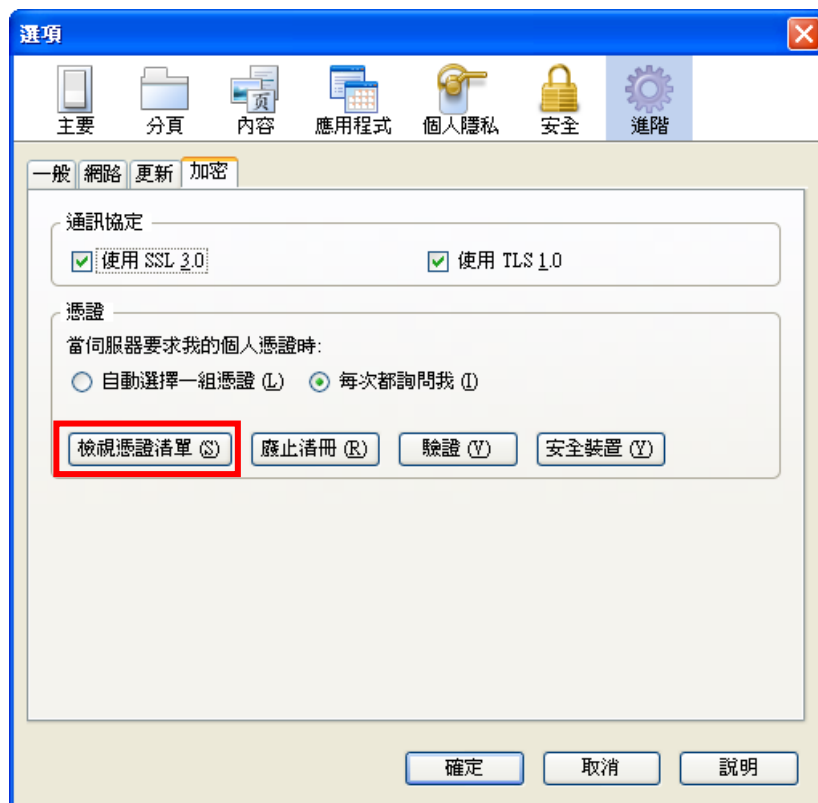
- 按[确定]来完成安装安全模组。



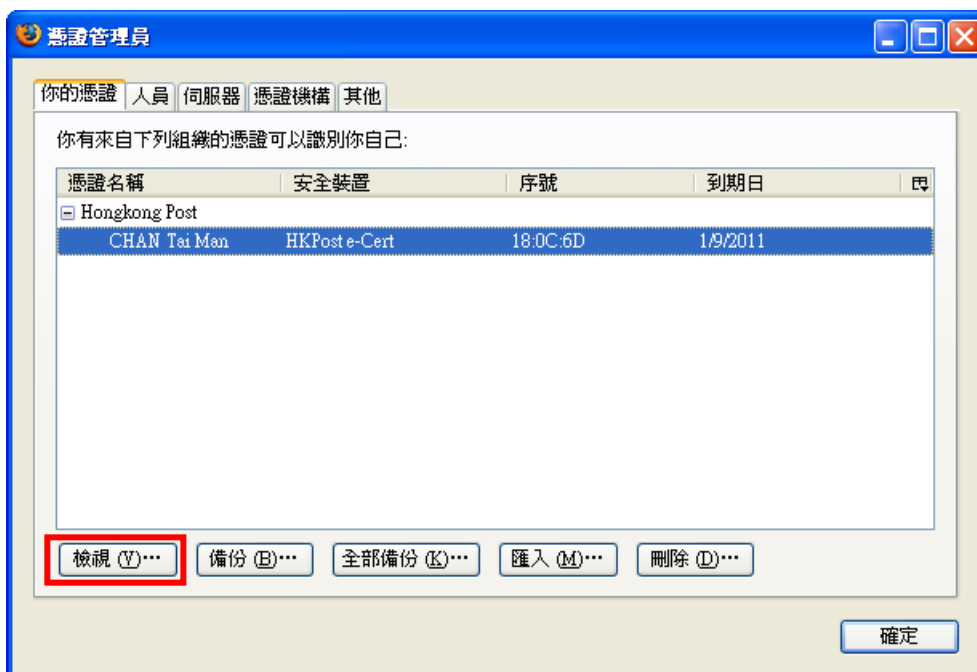
9. 展开[Smart ID Card]及选择[HKPost e-Cert]以检视其状态是否为「使用」, 然后按[确定]。



10. 按[检视凭证清单]。



11. 在[你的凭证]索引标签内，按一下您的证书，然后按[检视]。



12. 按[细节]索引标签以检视证书的详细资料。

